

附件 2

序号	试点单位名称
1	湖南新雷特 雷特 商务公司 湖南商务职 术学院

说明：1. 案例类型
2. 案例特点

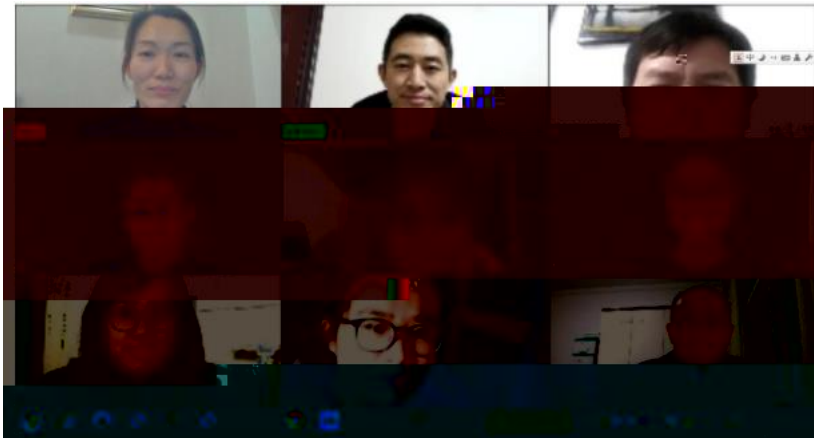
典型案例汇

案例类型
疫一 徒制
三教改革
新高 学徒
人才培养

币资队伍、三教改革、
推广价值上进行描述，

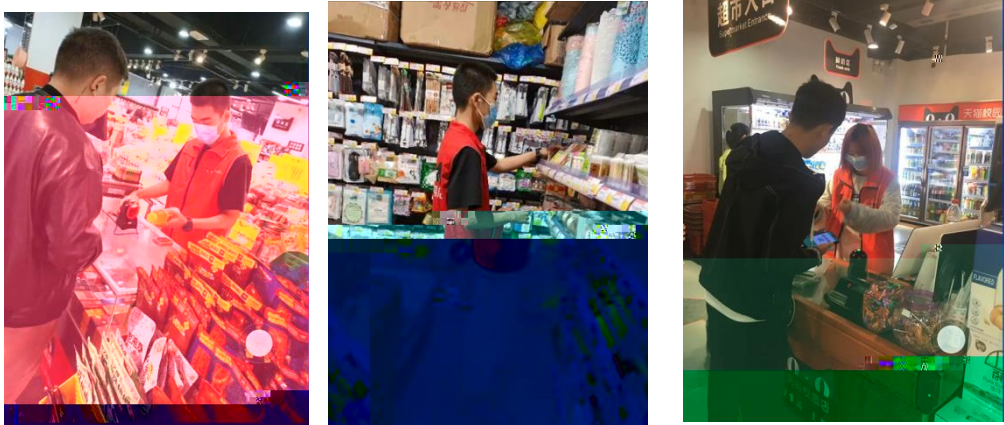
学,采用线 投身学习, 学习与抗疫
学模式 人才培养模
程 “双导师”
生素质 非方式

2020





2



3

19统计与会计3

签到 问卷 抢答 选人 评分 测验 活动库

抢答 03-10 16:40

6. 调查时间与调查期限的含义... 林慧娟 03-10 16:40

二者没有关系 D、调查单位大于... 2. 调查单位与填报单位的关系是()。 A、二者是一致的 B、二者有时是一致的 C、... 03-10 16:40

调查项目是什么? 选人 03-10 16:40

活动成果年报显示时间是2020年1月31日,其调查时间为()。 某市规定2019年工业经济... 03-10 16:40

调查项目与填报单位... 调查项目与填报单位... 03-10 16:40

5. 统计调查的基本要求有()。 03-10 16:40

(课堂互动)

